

Bernard et JF font une découverte intrigante en forêt de Méridon

La saison des grands raids d'orientation approche et, mes trails d'automne m'ayant pris tout mon temps de course, ma pratique de la lecture de carte avec une œil sur la boussole s'est passablement rouillée. Aussi, pour réveiller mes neurones orienteurs, j'ai tracé un joli circuit de 24 postes et 6,2 km de long sur une carte que je ne connaissais pas, gentiment transmise par Gilles et j'ai invité, mardi dernier (le 17), Bernard à aller chercher les falaises, les bornes et autres trous secs et humides.



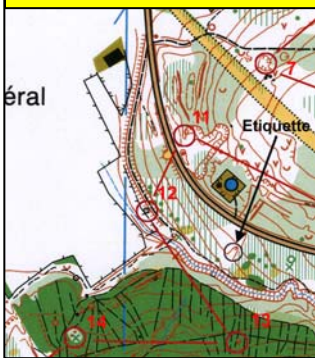
Le circuit en question.

Chacun faisait à son tour le chemin menant à 5 postes.



Ici, nous sommes au poste 12 : c'est cette borne.

Etrange découverte entre les postes 12 et 13, à mi hauteur du ravin qui va de la route au ruisseau.



Une étiquette réglementaire de prébalisage.



Sans indication de club ou de date de compétition.



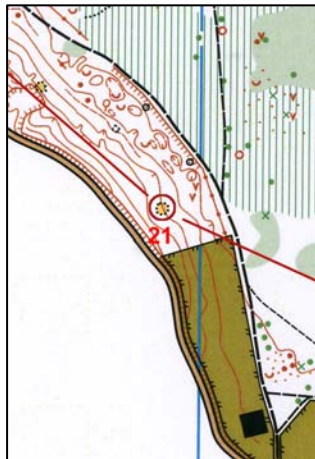
L'étiquette est neuve. On l'a posée depuis peu de temps.

Nous avons poursuivi notre jeu sur le terrain varié, agréable et difficile de la forêt de Méridon en nous interrogeant sur la raison d'être de ce prébalisage anonyme.

Nous commençons, à oublier l'affaire quand, au sud de la carte...



Poste 21, clairière.



Il y avait une étiquette de prébalisage toute neuve.



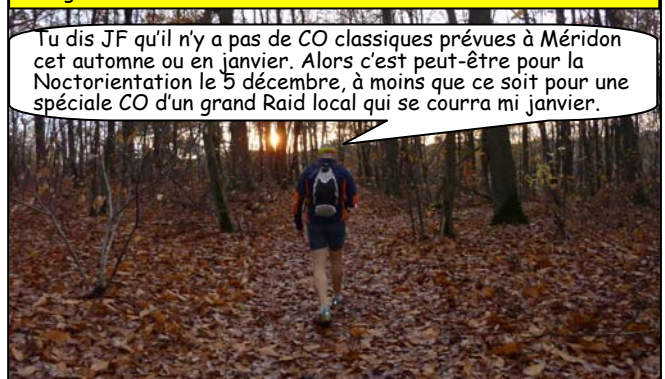
Rien n'indique qui l'a mise, ni pourquoi.

A 2 pas de là, Bernard a fait une autre découverte qui l'a fort réjoui.



Un beau cep ! Soit, il y a plus de 3 à 4 jours que le prébaliseur est passé, soit, il ne regarde pas devant ses pieds.

Nous avons terminé notre circuit la tête occupée par cette étrange affaire.



Tu dis JF qu'il n'y a pas de CO classiques prévues à Méridon cet automne ou en janvier. Alors c'est peut-être pour la Noctorientation le 5 décembre, à moins que ce soit pour une spéciale CO d'un grand Raid local qui se courra mi janvier.

Nous le saurons parce que des JDM feront les deux courses.